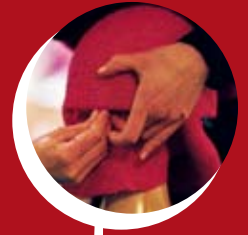


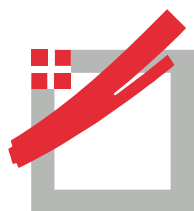
2010-2011



# SE FORMER

c'est  
préparer l'avenir!

Toutes les ressources sont là...



CHAMBRE  
DE METIERS  
ET DE L'ARTISANAT  
DE LA SAVOIE



# ÉDITORIAL

## Il y a forcément un thème qui vous intéresse !

Nous avons le plaisir de vous adresser le nouveau catalogue des formations proposées par la Chambre de Métiers et de l'Artisanat de la Savoie.

Plus de 50 stages différents vous attendent, répartis dans 4 grands domaines indispensables au développement de votre entreprise.

Toutes nos formations sont adaptées aux besoins de l'entreprise artisanale : modulables, concrètes et assurées par des intervenants spécialisés qui privilégient la pratique à la théorie.

Proche de chez vous, elles sont disponibles sur notre site de Chambéry et peuvent être organisées en Maurienne et en Tarentaise.

En investissant dans le capital humain de votre entreprise, vous prenez une longueur d'avance, c'est la meilleure façon de préparer l'avenir.

Découvrez les nombreux "Packs" et les offres "découvertes", ouvrez votre agenda et inscrivez-vous dès aujourd'hui ! En plus de développer le potentiel de votre entreprise, vous ferez des rencontres intéressantes avec d'autres artisans qui partagent les mêmes valeurs.

*La Présidence*

Construisez  
votre propre  
parcours de formation :  
la 5<sup>ème</sup> journée est  
**OFFERTE !**

Je suis conjointe d'artisan, je souhaite me perfectionner et rompre mon isolement. Je m'inscris à la formation d'Assistant(e) de Dirigeant(e) d'Entreprise Artisanale.

J'hésite entre plusieurs stages. Je contacte le Pôle Formation de la Chambre de Métiers et de l'Artisanat, pour construire un parcours individualisé...

Je m'inscris au "pack TRANSMISSION D'ENTREPRISE" pour avancer dans ma réflexion...

J'aimerais faire connaître davantage mon entreprise. Je choisis le "pack CLIENTS".



# Sommaire



## **Vous informatiser..... pages 4- 5**

Pack "Découverte" - 4 jours .....	p.4
Pack "Bureautique" - 6 jours.....	p.4
Pack "Perfectionnement" - 6 jours .....	p.5
Pack "Organisation" - 4 jours.....	p.5

## **Commercialiser votre offre .....pages 6- 7**

Pack "Clients" - 3 jours .....	p.6
Pack "Vente" - 2 jours.....	p.6

## **Optimiser la gestion de votre entreprise .....pages 8- 9**

Pack "Gestion" - 5 jours.....	p.8
Pack "Transmission" - 2 jours .....	p.9

## **Ressources humaines, communication, développement personnel .....pages 10-11**

Pack "RH" - 4 jours.....	p.10
Pack "Développement personnel" - 3 jours .....	p.11

## **Formation diplômante .....page 12**

## **Planning prévisionnel des formations .....page 13**

## **Financement de la formation .....page 14**

## **Comment s'inscrire .....page 15**



**Vous êtes artisan et vous vous inscrivez pour la 1<sup>ère</sup> fois à une des formations organisées par la Chambre de Métiers et de l'Artisanat de la Savoie**

Profitez de votre chèque découverte et bénéficiez d'une remise de 20€ sur votre inscription. Il vous suffit de cocher la case correspondante sur votre bulletin d'inscription en page 15 et de déduire les 20 € de votre règlement.

# Vous informatiser

## UTILISER L'INFORMATIQUE FACILEMENT

<b>D</b> écouvrir l'informatique - Vous familiariser avec un ordinateur - Comment utiliser Windows ?	2j	Septembre Février
<b>M</b> essagerie Internet, Outlook - Envoyer et recevoir des messages - Créer des règles de messagerie	1j	Octobre Mars
<b>N</b> aviguer sur le web - Exploiter au mieux Internet - Connaître les outils indispensables	1j	Novembre Mars

ou

**PACK**

Pack  
DÉCOUVERTE  
4 jours

50% de réduction sur  
les frais d'inscription

Coût : artisan ou conjoint 20€/jour ; autre public 200€/jour

<b>W</b> ord initiation - Créer un document texte - Réaliser un courrier type	2j	Septembre Février
<b>E</b> xcel initiation - Concevoir des tableaux - Utiliser des formules de calculs simples	2j	Octobre Mars
<b>P</b> ublisher - Créer un document (invitation, carte, livret,...) - Utiliser les assistants automatiques	1j	Octobre Mars
<b>P</b> ower Point - Préparer une présentation en diapositives - Utiliser les effets d'animation	1j	Octobre Mars

ou

**PACK**

Pack  
BUREAUTIQUE  
6 jours

50% de réduction sur  
les frais d'inscription

Coût : artisan ou conjoint 20€/jour ; autre public 200€/jour

**CARTE**

### Le 1<sup>er</sup> lundi de chaque mois INFORMATIQUE À LA CARTE :

Choisissez le thème qui vous intéresse parmi tous ceux proposés ici et modulez ainsi votre formation en fonction de vos besoins et de votre emploi du temps.

*Exemple : vous pouvez répartir une formation de 2 jours sur 2 lundis...*

N'hésitez pas à nous contacter pour plus d'informations !

Aujourd'hui, c'est un incontournable dans le monde de l'entreprise! Nous vous proposons ici un ensemble de formations étudiées en fonction de votre niveau et/ou des compétences que vous souhaitez acquérir.



## ALLER PLUS LOIN ET PLUS VITE AVEC L'INFORMATIQUE

<b>W</b> ord perfectionnement - Réaliser un publipostage - Savoir utiliser des modèles	2j	Novembre Mai
<b>E</b> xcel perfectionnement - Gérer vos fichiers : clients, fournisseurs,... - Utiliser les fonctions de recherche avancée	2j	Décembre Mai
<b>R</b> éaliser un document commercial attractif - Utiliser les outils de bureautique (Publisher, Power Point,...) - Réaliser les documents de types : carte de visite, prospectus,...	2j	Janvier Mai

ou



**Pack  
PERFECTIONNEMENT  
6 jours**

**50% de réduction sur  
les frais d'inscription**

Coût : artisan ou conjoint 20€/jour ; autre public 200€/jour

## CRÉER UNE ORGANISATION EFFICACE

<b>O</b> rganiser le classement papier et informatique - Identifier les sources de l'information - Optimiser le classement et l'archivage	1j	Octobre Avril
<b>S</b> avoir présenter des documents et des courriers - Utiliser les différents courriers types notes de service, compte rendu,... - Les mentions légales	2j	Octobre Avril
<b>G</b> érer votre fichier clients - Organiser votre fichier - Etablir la liste des tâches et le planning	1j	Novembre Avril

ou



**Pack  
ORGANISATION  
4 jours**

**50% de réduction sur  
les frais d'inscription**

*Accompagnement  
individuel possible.  
Nous contacter.*

Coût : artisan ou conjoint 20€/jour ; autre public 200€/jour

# Commercialiser votre offre

## CONQUÉRIR DE NOUVEAUX MARCHÉS

### Étude de marché

- Comprendre votre marché
- Connaître les habitudes d'achat de vos clients

1j

Fin août  
Avril

### Prospecter de nouveaux clients

- Optimiser votre publicité
- Développer le potentiel commercial de votre entreprise

1j

Septembre  
Avril

### Fidéliser vos clients

- Établir un plan de fidélisation
- Choisir les bons outils

1j

Septembre  
Avril

ou



**PACK**

**Pack CLIENTS**  
3 jours

50% de réduction sur  
les frais d'inscription

*Accompagnement  
individuel possible.  
Nous contacter.*

Coût : artisan ou conjoint 20€/jour ; autre public 200€/jour

## CONSTRUIRE VOTRE POLITIQUE COMMERCIALE

### Stratégie commerciale

- Faire les bons choix sur le plan commercial
- Développer votre chiffre d'affaires

1j

Septembre  
Mars

### Techniques de vente et de négociation

- Réussir vos ventes
- Maîtriser les techniques commerciales

1j

Octobre  
Mars

ou



**PACK**

**Pack VENTE - 2 jours**

50% de réduction sur  
les frais d'inscription

*Accompagnement  
individuel possible.  
Nous contacter.*

Coût : artisan ou conjoint 20€/jour ; autre public 200€/jour

Savoir faire, savoir être et... faire savoir ! Les bases du développement d'entreprise. Nous vous proposons ici des formations vous permettant d'appréhender l'essentiel du marketing et les indispensables en termes de commercialisation.



### **C**omment répondre aux appels d'offre ?

- Maîtriser la réglementation
- Préparer un dossier de candidature

1j

Décembre  
Juillet

### **C**réer votre site internet

- Vous faire connaître pour développer votre entreprise
- Construire votre site avec JIMDO

4j

Novembre  
Janvier  
Avril  
Juin

Coût : artisan ou conjoint 20€/jour ; autre public 200€/jour

### **R**éussir un salon professionnel

- Préparer l'évènement
- Trouver de nouveaux clients et concrétiser vos ventes

1j

Octobre  
Février  
Juillet

Accompagnement individuel possible en partenariat avec Savoie Expo



Coût : artisan ou conjoint 20€/jour ; autre public 200€/jour

### **A**dopter une attitude éco-responsable, un atout pour votre entreprise !

- Quelles économies sur les charges de votre entreprise (énergie, fournitures, papier) ?
- Quel impact sur l'image de votre entreprise ?

1j

Décembre  
Juillet

Coût : artisan ou conjoint 20€/jour ; autre public 200€/jour

# Optimiser la gestion de votre entreprise

## Gérer et développer votre micro-entreprise

- Les obligations et les enjeux de ces régimes
- Évaluer les risques liés à ces options fiscales

1j

Décembre  
Juin

## Découvrir les bases de la comptabilité

- Lire un bilan et un compte de résultat
- Comprendre les ratios de comptabilité

1j

Fin août  
Juillet

Coût : artisan ou conjoint 20€/jour ; autre public 200€/jour

## MAÎTRISER VOS COÛTS ET AMÉLIORER LA RENTABILITÉ DE VOTRE ENTREPRISE

### Les chiffres clés de l'entreprise

- Analyser les soldes intermédiaires de gestion
- Décrypter les enjeux comptables et financiers

1j

Septembre  
Février

### Calculer votre prix de revient

- Comment calculer votre marge
- Fixer un prix de vente

1j

Septembre  
Février

### Mettre en place un tableau de bord

- Élaborer un suivi d'activité
- Maîtriser cet outil

1j

Septembre  
Février

ou

### Gérer votre trésorerie

- Définir le fonds de roulement
- Maîtriser les flux

1j

Septembre  
Février

### Éviter les impayés

- Connaître la législation
- Acquérir les bons réflexes

1j

Octobre  
Avril

**PACK**

Pack GESTION  
5 jours

50% de réduction sur  
les frais d'inscription

Coût : artisan ou conjoint 20€/jour ; autre public 200€/jour

### Diagnostic et stratégie d'entreprise

- 40 points de contrôle et un plan d'actions personnalisé !



1 diagnostic + 1 plan de formation  
+ 1 accompagnement individuel

de 3  
à  
7 jours



Nous vous proposons dans cette rubrique des formations pragmatiques pour maîtriser, améliorer et rationaliser la gestion de votre entreprise artisanale au quotidien.



<p><b>T</b>enir une comptabilité sur EBP ou Ciel compta</p> <ul style="list-style-type: none"> <li>- Mieux gérer votre comptabilité au quotidien</li> <li>- Maîtriser le contrôle des saisies</li> </ul>	2j	<p><b>EBP :</b> Novembre Février</p> <p><b>Ciel :</b> Décembre Juin</p>
<p><b>L</b>es avantages du nouveau statut de l'Entreprise Individuelle à Responsabilité Limitée (EIRL)</p> <ul style="list-style-type: none"> <li>- Découvrir ce nouveau cadre légal protecteur pour le chef d'entreprise</li> <li>- Comment opter pour ce statut ?</li> </ul>	1j	<p>Décembre Mars</p>
<p><b>É</b>valuer les risques professionnels dans votre entreprise</p> <ul style="list-style-type: none"> <li>- Connaître les obligations</li> <li>- Actualiser le document unique</li> </ul> <p> <b>Se mettre aux normes</b></p>	1j	<p>Décembre Avril</p>
<p><b>H</b>ygiène et sécurité alimentaire</p> <ul style="list-style-type: none"> <li>- Optimiser l'aménagement de votre local ou de votre camion</li> <li>- Connaître la réglementation</li> </ul> <p> <b>Se mettre aux normes</b></p>	1j	<p>Novembre Janvier</p>

Coût : artisan ou conjoint 20€/jour ; autre public 200€/jour

## CHANGER DE VIE

<p><b>P</b>réparer et bien vivre votre retraite</p> <ul style="list-style-type: none"> <li>- Faire le bilan administratif de votre situation</li> <li>- Préparer votre changement de vie</li> </ul>	1j	<p>Décembre Juin</p>
<p><b>R</b>éussir la transmission de votre entreprise</p> <ul style="list-style-type: none"> <li>- Établir un plan d'action</li> <li>- Négocier et vendre</li> </ul>	1j	<p>Décembre Juin</p>

ou



**Pack TRANSMISSION**  
2 jours

**50% de réduction sur les frais d'inscription**

Coût : artisan ou conjoint 20€/jour ; autre public 200€/jour

# Ressources humaines, communication et développement personnel

## MIEUX GÉRER SON PERSONNEL

<b>L</b> es clés du recrutement <ul style="list-style-type: none"> <li>- Évaluer le coût d'une embauche</li> <li>- Établir un questionnaire de recrutement</li> </ul>	1j	Septembre Février
<b>M</b> anager votre équipe <ul style="list-style-type: none"> <li>- Définir les tâches de vos salariés</li> <li>- Organiser le travail de vos salariés</li> </ul>	1j	Septembre Février
<b>I</b> ntégrer et motiver <ul style="list-style-type: none"> <li>- Responsabiliser votre personnel</li> <li>- Évaluer vos salariés</li> </ul>	1j	Octobre Février
<b>G</b> érer les conflits <ul style="list-style-type: none"> <li>- Analyser les différents types de conflit</li> <li>- Trouver des solutions</li> </ul>	1j	Octobre Février

ou



Pack  
RESSOURCES  
HUMAINES  
4 jours

50% de réduction sur  
les frais d'inscription

*Accompagnement  
individuel possible.  
Nous contacter.*

Coût : artisan ou conjoint 20€/jour ; autre public 200€/jour

<b>F</b> ormation des maîtres d'apprentissage <ul style="list-style-type: none"> <li>- Le rôle du CFA et le rôle de l'entreprise</li> <li>- Mieux accompagner le jeune dans sa formation et les différents outils de liaison</li> </ul>	1j	Décembre Mars Mai
<b>L</b> angues étrangères : pour débiter ou se perfectionner <ul style="list-style-type: none"> <li>- Mieux communiquer dans votre environnement professionnel</li> <li>- Apprendre avec plaisir et facilité</li> </ul>	20h	Toute l'année

Coût : artisan ou conjoint 20€/jour ; autre public 200€/jour

Améliorer votre vie en entreprise, en termes de management ou de développement personnel... Ces formations vous permettront d'acquérir et de développer de nouvelles compétences, et/ou de potentialiser vos acquis.



## OPTIMISER SON POTENTIEL



**PACK**

Pack  
DÉVELOPPEMENT  
PERSONNEL  
3 jours

50% de réduction sur  
les frais d'inscription

ou

**C**ommuniquer avec assurance, développer sa force de conviction

- Connaître les techniques de communication
- Parler avec force et persuasion

1j

Novembre  
Avril

**M**aitriser votre temps en gérant vos priorités

- Connaître les outils de gestion du temps
- Organiser et planifier les tâches

1j

Novembre  
Avril

**A**pprendre à gérer votre stress au quotidien

- Identifier et comprendre son origine
- Savoir utiliser le bon stress

1j

Décembre  
Avril

Coût : artisan ou conjoint 20€/jour ; autre public 200€/jour

**S**auveteur secouriste du travail

- Connaître les gestes de premier secours
- Être capable de réagir à un accident sur le lieu de travail

2j

Octobre  
Mai

Coût : artisan ou conjoint 20€/jour ; autre public 200€/jour

# Formation diplômante : Assistant(e) de Dirigeant(e) d'Entreprise Artisanale (ADEA)

1

## PUBLIC CONCERNÉ

Toute personne qui assiste quotidiennement le chef d'entreprise dans la gestion administrative, comptable ou commerciale de l'entreprise (conjoint collaborateur, secrétaire...).

2

## OBJECTIFS

- Renforcer la compétence du collaborateur du chef d'entreprise, faire reconnaître son rôle et échanger avec d'autres collaborateurs d'artisans.
  - Obtenir une qualification de niveau IV, équivalente au baccalauréat, reconnue et spécifique au secteur de l'artisanat.
- C'est également une porte d'entrée pour préparer un diplôme supérieur.

3

## ATOUS DE CETTE FORMATION

Un parcours à la carte adapté aux contraintes des collaborateurs d'artisans :

- des intervenants issus du monde de l'entreprise ;
- des exercices et études de cas concrets permettant une application immédiate dans l'entreprise ;
- des supports adaptés ;
- une reconnaissance du statut et de la place du conjoint au sein de l'entreprise.

Les stagiaires peuvent ne participer qu'à certains modules pour acquérir les connaissances qui leur manquent dans un domaine spécifique.

4

## COÛT

- Artisan et conjoint non salarié : participation de 150 euros par module. La demande de financement est assurée par la CMA auprès du fonds d'assurance formation des artisans.
- Autre public : nous contacter.

5

## ORGANISATION ET PROGRAMME

- La formation comprend 483 heures réparties sur 2 ans à raison d'un jour par semaine, le jeudi, hors vacances scolaires.
- Les 4 modules sont indépendants, les cours se déroulent à la Chambre de Métiers et de l'Artisanat de la Savoie à Chambéry.

<b>MODULE 1</b>	STRATÉGIE ET TECHNIQUES COMMERCIALES	98 h	<ul style="list-style-type: none"><li>• Diagnostic et stratégie commerciale</li><li>• L'action commerciale</li><li>• Les techniques de vente</li><li>• Suivi du mémoire</li></ul>
<b>MODULE 2</b>	SECRÉTARIAT BUREAUTIQUE	112 h	<ul style="list-style-type: none"><li>• L'outil informatique</li><li>• La bureautique</li><li>• Les outils de télécommunication et de paiement</li><li>• L'organisation administrative</li></ul>
<b>MODULE 3</b>	GESTION DE L'ENTREPRISE ARTISANALE	203 h	<ul style="list-style-type: none"><li>• L'entreprise et son environnement</li><li>• Culture juridique</li><li>• Comptabilité</li><li>• Gestion financière</li><li>• Gestion du personnel</li></ul>
<b>MODULE 4</b>	COMMUNICATION ET RELATIONS HUMAINES	70 h	<ul style="list-style-type: none"><li>• Les fondements de la communication</li><li>• Les situations relationnelles</li></ul>

# Planning prévisionnel

Planning actualisé disponible sur le site [www.cma-chambery.fr](http://www.cma-chambery.fr)

Intitulés des stages		2010					2011						
		Août	Sept.	Oct.	Nov.	Déc.	Jan.	Fév.	Mars	Avril	Mai	Juin	Juil.
Découvrir l'informatique	PACK		20-21					14-15					
Messagerie internet, Outlook				19					22				
Naviguer sur le web					4				28				
Word initiation			27-28					21-22					
Excel initiation	PACK			5-11					10-11				
Publisher				12					15				
Power Point				18					21				
Word perfectionnement					15-16						9-10		
Excel perfectionnement	PACK					13-14					16-17		
Réaliser un document commercial attractif							24-25				23-24		
Organiser le classement informatique et papier	PACK			7						7			
Savoir présenter des documents et courriers				25-26						11-12			
Gérer votre fichier clients					2					14			
Informatique à la carte			6	4	8	6	3	7	7	4	2	6	4
Étude de marché	PACK	30								4			
Prospecter de nouveaux clients			6							11			
Fidéliser vos clients			16							18			
Stratégie commerciale	PACK		13						7				
Techniques de vente et de négociation				4					14				
Comment répondre aux appels d'offres						20							11
Créer votre site web					22-23-29 et 30		10-11-17 et 18			18-19-26 et 27		20-21-27 et 28	
Réussir un salon professionnel				11				16					12
Adopter une attitude éco-responsable						16							5
Gérer et développer votre micro-entreprise						9						2	
Découvrir les bases de la comptabilité		31											7
Les chiffres clés de l'entreprise			7					1					
Calculer votre prix de revient			14					8					
Mettre en place un tableau de bord	PACK		21					15					
Gérer votre trésorerie			28					22					
Éviter les impayés				5					1				
Comptabilité sur EBP					8-9			7-8					
Comptabilité sur CIEL						20-21						6-7	
Les avantages du nouveau statut de l'EIRL						1			21				
Évaluer les risques professionnels dans votre entreprise						7				5			
Hygiène et sécurité alimentaire					22		17						
Préparer et bien vivre votre retraite	PACK					14						7	
Réussir la transmission de votre entreprise						10						21	
Les clés du recrutement			17					4					
Manager votre équipe	PACK		24					11					
Intégrer et motiver				1				18					
Gérer les conflits				8				25					
La formation des maîtres d'apprentissage						7			15		24		
Communiquer avec assurance					19					8			
Maîtriser votre temps en gérant vos priorités	PACK				26					15			
Apprendre à gérer votre stress au quotidien						3				22			
Sauveteur secouriste du travail				14-15								19-20	

Ce planning est susceptible d'évoluer ; renseignements au 04.79.69.94.27 ou sur le site [www.cma-chambery.fr](http://www.cma-chambery.fr)

# Financement de la formation

1

## LA FORMATION CONTINUE DE L'ARTISAN ET DE SON CONJOINT

Deux types de formations peuvent faire l'objet de prise en charge :

Les formations transversales	Les formations techniques
<i>(Exemples : informatique, comptabilité, gestion, management, ressources humaines, langues,...)</i>	directement liées à l'activité de l'entreprise et liées au geste professionnel <i>(exemple : boulangerie, coiffure, terrassement,...)</i>
Dossier à retirer auprès de : <b>Chambre de Métiers et de l'Artisanat de la Savoie</b> Pôle Formation 7 rue Ronde - 73000 CHAMBÉRY Tél. 04.79.69.94.27. Contacts : Corinne OTTOZ - Danièle TOURNOUR Courriels : c.ottoz@cma-chambery.fr ou d.tournour@cma-chambery.fr	Dossier à retirer auprès du : <b>FAFCEA</b> 14 rue Beffroy - 92200 NEUILLY/SEINE Tél. : 01.41.43.15.30. Fax : 01.41.43.15.64. ou 01.41.43.15.63. Courriel : s.naudin@fafcea.com

2

## LA FORMATION DES SALARIÉS

Si l'un de vos salariés souhaite suivre une formation, vous pouvez envoyer une demande de financement à l'Organisme Paritaire Collecteur Agréé (OPCA) auprès duquel vous cotisez. **Il existe 3 outils pour la formation des salariés :**

- 1 Le Plan de formation** correspond à l'ensemble des actions de formation décidé par l'employeur à destination de ses salariés.
- 2 Le Droit Individuel à la Formation (DIF)** permet de suivre une formation à l'initiative du salarié. Il a pour objectif de permettre à tout salarié de se constituer un crédit d'heures de formation de 20 heures par an, cumulable sur six ans dans la limite de 120 heures. L'initiative d'utiliser les droits à la formation ainsi acquis appartient au salarié, mais la mise en œuvre du DIF requiert l'accord de l'employeur sur le choix de l'action de formation.
- 3 Le Congé Individuel de Formation (CIF)** offre la possibilité de suivre une formation à l'initiative du salarié en vue d'obtenir une qualification ou un autre titre reconnu. Le CIF est le droit de s'absenter de son poste de travail pour suivre une formation de son choix. Pour en bénéficier, le salarié doit remplir certaines conditions et présenter sa demande à l'employeur, selon une procédure déterminée.

### CRÉDIT D'IMPÔT FORMATION POUR LES CHEFS D'ENTREPRISE

Le crédit d'impôt pour la formation des dirigeants prévu à l'article 244 du code général des impôts (CGI) permet aux entreprises soumises à un régime réel d'imposition de bénéficier d'un crédit d'impôt égal au nombre d'heures de formation suivies par le chef d'entreprise, dans la limite de 40 heures par année civile, multiplié par le taux horaire du SMIC, soit 8,86€ brut au 1<sup>er</sup> janvier 2010.

# Comment s'inscrire ?

Le nombre de places étant limité, vous devez réserver :

- ▶ par **téléphone** au **04 79 69 94 27**, par **Fax** au **04 79 69 94 24**,  
ou par **mail** à **formation@cma-chambery.fr**, à l'aide du bulletin ci-dessous.

Toute réservation ou option devra être confirmée par un bulletin d'inscription dûment rempli et signé, accompagné du règlement à l'ordre de la Chambre de Métiers et de l'Artisanat de la Savoie.

**Attention ! Toute formation doit être réglée avant le premier jour de formation.**

Un chèque de caution de 100€ est demandé au moment de l'inscription. Il sera restitué au stagiaire le dernier jour du stage.

- **HORAIRES** : 9h00 -12h30 et 14h00 -17h30
- **LIEU de FORMATION** : Chambéry. En fonction de la demande supplémentaire, des stages peuvent être programmés à Chambéry, Albertville, ou Saint-Jean de Maurienne.
- **CONVOCATION** : votre inscription vous sera confirmée par l'envoi d'une convocation vous indiquant les dates du stage, les horaires et le lieu, 7 jours avant le début de la formation.
- **COÛT** : **Vous êtes artisan ou conjoint** : la demande de financement de la formation est assurée par la Chambre de Métiers et de l'Artisanat de la Savoie et le coût restant à votre charge est de 20€ par journée. **Vous êtes « autre public »** : vous devez vous acquitter du coût réel de la formation et faire une demande de prise en charge auprès de l'organisme de financement dont vous dépendez (FAF des salariés, Pôle emploi, ...)
- **FACTURATION et RÈGLEMENT** : tout règlement des frais de participation donne lieu à l'émission d'un titre de recette. En cas de paiement par un organisme collecteur, il appartient à l'entreprise de fournir une copie de la prise en charge de la formation et de définir l'adresse de facturation. La Chambre de Métiers et de l'Artisanat de la Savoie n'est pas assujettie à la TVA.

A retourner au plus tard 10 jours avant le début de la formation accompagné du règlement par chèque à l'ordre de la Chambre de Métiers et de l'Artisanat de la Savoie et d'un chèque de caution de 100€ à :

Chambre de Métiers et de l'Artisanat de la Savoie  
7 rue Ronde - 73024 CHAMBÉRY Cédex



**Stagiaire** : Nom, prénom \_\_\_\_\_ né(e) le \_\_\_\_\_

**Entreprise** : Dénomination \_\_\_\_\_

Siren \_\_\_\_\_ Adresse \_\_\_\_\_

Tél. \_\_\_\_\_ mobile \_\_\_\_\_ fax \_\_\_\_\_

Courriel \_\_\_\_\_ @ \_\_\_\_\_

Statut du stagiaire :  Artisan ou conjoint  autre public  1<sup>ère</sup> inscription (formation CMA)  
Réduction de 20€ à déduire de la 1<sup>ère</sup> formation demandée

Souhaite s'inscrire aux formations suivantes (un chèque par stage) :

Titre du stage ou du pack	Dates	Coût

Je m'inscris à plus de 4 jours de formation, la 5<sup>ème</sup> journée m'est offerte.

*Nous vous informons que faute de participants, notre organisme se verra contraint d'annuler le stage 10 jours avant le début de la formation. Nous vous rappelons que tout désistement de dernière minute nuit fortement au bon déroulement du stage.*

Fait à : \_\_\_\_\_ Signature du chef d'entreprise

Le : \_\_\_\_\_

# Pourquoi se former ?

**T**ous les stages proposés par la Chambre de Métiers et de l'Artisanat de la Savoie **sont adaptés à vos besoins.**

**C**haque thème apporte des **solutions immédiates et concrètes**, pour votre entreprise.

**T**outes nos formations sont dispensées par des **intervenants** ayant une **connaissance réelle de l'entreprise artisanale** et une **approche pratique** de l'animation.

Quel que soit votre projet de formation, la Chambre de Métiers et de l'Artisanat est à votre disposition pour :

- vous aider à choisir la formation ou le parcours le plus approprié ;
- solliciter le financement auprès de votre OPCA.

**N'hésitez pas à contacter le Pôle Formation au 04 79 69 94 27.**

**ACCÉDEZ À TOUTES NOS FORMATIONS EN 1 CLIC !**

Sur le site de la Chambre de Métiers et de l'Artisanat de la Savoie  
<http://www.cma-chambery.fr>



Ce document a été réalisé par la Chambre de Métiers et de l'Artisanat de la Savoie, avec le soutien de ses partenaires :



## CHAMBRE DE MÉTIERS ET DE L'ARTISANAT DE LA SAVOIE

Siège :  
7, rue Ronde  
73024 CHAMBERY Cedex  
04 79 69 94 00

Antenne :  
45, avenue Jean Jaurès  
BP 20007  
73201 ALBERTVILLE Cedex  
04 79 32 18 10

